

SYMETRICS Robinet latéral fermant à gauche froid ou chaud - Laiton brossé
(Or 23cts)

IMO

20 000 980

- diamètre de percement des robinets latéraux 32 mm
- rosace 60 x 60 mm



20 000 980
mm [inches]

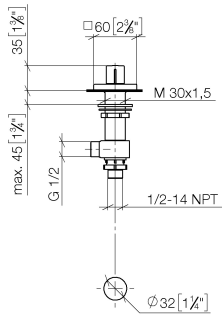
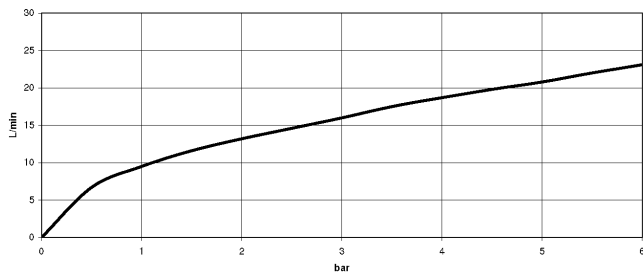


Diagramme de débit

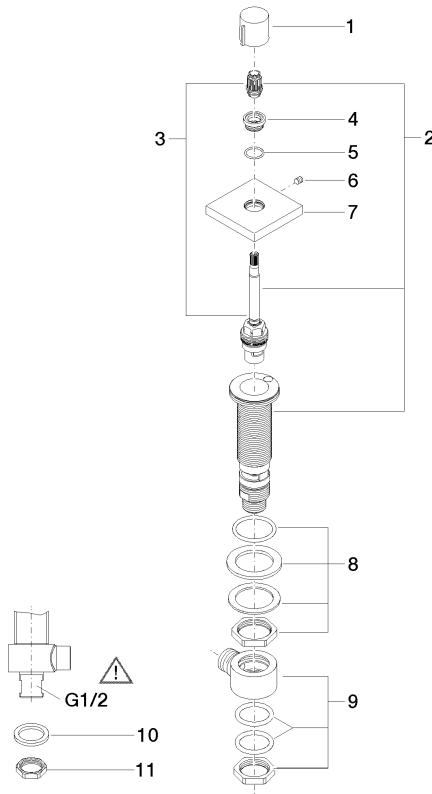


Certificats

ETA_18519.

IAPMO_6397.

20 000 980



Liste des pièces de rechange

N°	Article Numéro	Désignation	Fréquence de montage	Délai de livraison
1	09 20 98 001-28	poignée	1	20
2	90 17 11 045 04 90	partie latérale	1	2
3	90 90 03 204 00 90	tête céramique	1	2
4	09 12 12 043-28	prise	1	20
5	09 14 10 017 90	joint	1	2
6	90 31 11 004 00 90	tige	1	2
7	09 27 98 014-28	rosace	1	20
8	04 23 10 032 78 90	set de fixation	1	2
9	04 17 11 023 10 90	raccord multiple	1	2
10	09 30 11 059 90	rondelle	1	2
11	09 23 10 012 90	écrou	1	2